



CAPAROL

SCHWARZ

Tiefe Nuancen für die Innenraumgestaltung

Deep nuances for interior design

Qualität erleben.



SCHWARZ

Tiefe Nuancen für die Innenraumgestaltung

Die Farbe Schwarz übt eine eigene Faszination auf uns aus. Einerseits ist Schwarz die Abwesenheit von Licht, ist streng, ernsthaft und unergründlich. Andererseits steht Schwarz für Selbstbewusstsein, zeigt sich ausdrucksstark, edel und wertvoll.

In der Innenraumgestaltung gibt Schwarz Räumen Tiefe. Als Akzent erzeugt es Aufmerksamkeit, im „all over-Design“ löst es die Konturen des Raumes auf. Gepaart mit feinsten Strukturen entstehen außergewöhnliche Atmosphären mit Prägnanz.

Für die anspruchsvolle Innenraumgestaltung enthält der Fächer 26 fein nuancierte Schwarznüancen, von gering bis stärker farbig. Der Fächer ist in zwei Hauptbereiche gegliedert.

English version on the back.



BLACK

Deep nuances for interior design

Black is a colour that exerts a special fascination of its own. On the one hand, black is the absence of light, strict, serious and unfathomable. On the other, black stands for self-confidence and is expressive, elegant and valuable.

In interior design, black adds depth to rooms. It attracts attention as an accent and dissolves the contours of the room in an all-over design. Coupled with the finest structures, it creates extraordinary, succinct atmospheres.

The fan block contains 26 subtly nuanced shades of black, from less to more intense, for sophisticated interior design. The fan block is divided into two main sections.

Schwarz- und tiefe Graunuancen

10 Farbtöne im vorderen Bereich zeigen die vier bislang dunkelsten Töne der Graureihen aus CAPAROL 3D-System PLUS. Diese wurden jeweils um eine dunklere Schwarz-Nuance ergänzt. Mit Nerone 0 und Nerone 5 komplettiert ein weiteres, neues Farbtonpaar die Gruppe.

Farbige Schwarznuancen

16 unterschiedlich farbige Schwarztöne in zwei verschieden starken Sättigungen.

Die Kollektion wurde speziell für die Gestaltung von Innenräumen entwickelt und ist produktbezogen. Sie ist ideal für die Caparol Produkte:

Capacryl PU Gloss - glänzend

Latex Satin 20 - seidenglänzend

Amphibolin* - seidenmatt

Capacryl PU Satin - seidenmatt

Latex Samt 10 - seidenmatt

PremiumColor - stumpfmatt

Alle Töne können über ColorExpress-Stationen abgetönt oder ab Werk als Sonderton bestellt werden.

*** Einsatz ausschließlich im Innenraum**

Stand: März 2019

Unverb. Preisempfehlung:

€ 10,00 zzgl. MwSt.

English version on the back.

Shades of black and deep grey

10 shades in the former area present what are so far the darkest shades in the greys from CAPAROL 3D-System PLUS. These have each been supplemented by a darker black shade. Another, new pair of colours – Nerone 0 and Nerone 5 – completes the group.

Coloured shades of black

16 different shades of black in two different saturations.

The collection was specially developed for the design of interior spaces and is product-specific. It is ideal for the Caparol products:

Capacryl PU Gloss - gloss

Latex Satin 20 - silk gloss

Amphibolin* - silk matt

Capacryl PU Satin - silk matt

Latex Samt 10 - silk matt

PremiumColor - dull matt

All shades can be tinted at ColorExpress stations or ordered ex factory as special colours.

*** For interior use only**

Issued: March 2019

Recommended retail price:

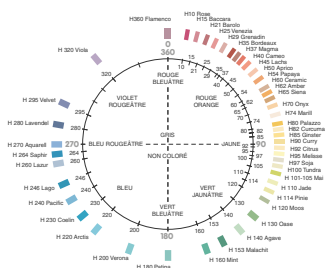
€ 10,00 excl. VAT

Das Caparol 3D-System PLUS

Alle Farben, die das menschliche Auge wahrnehmen kann, definieren sich durch die drei Größen:

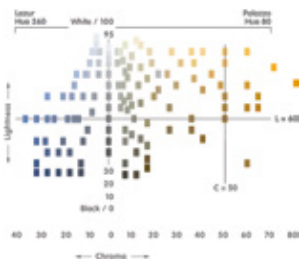
- Helligkeit (Lightness L)
- Grad der Buntheit (Chroma C)
- Farbton im Farbkreis (Hue H)

Der Hue-Wert H gibt die Lage eines Farbtons im Farbkreis an (Farbwinkel).



Lightness L gibt die Helligkeit der jeweiligen Farbe und somit ihre Relation zu Weiß (L 100) und Schwarz an (L 0).

Als neutraler Vergleichsmaßstab dient die Grauachse, um die Helligkeit der Farben zu definieren. Die senkrechte Grauachse bildet das Zentrum im Farbraum. Alle Farben, die auf einer Linie im rechten Winkel zur Grauachse liegen, sind gleich hell bei unterschiedlicher Buntheit (Chroma).



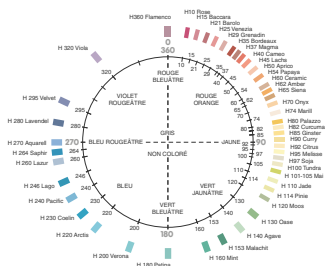
Chroma C definiert die Buntheit einer Farbe über ihren Abstand zur Grauachse (Neutralgray = C 0). Je höher der Wert ist, desto bunter erscheint die Farbe. Alle Farben auf einer parallelen Linie zur senkrechten Grauachse haben den gleichen Buntanteil bei unterschiedlicher Helligkeit.

The Caparol 3D-System PLUS

All colours perceived by the human eye are differentiated by three parameters, designated internationally as

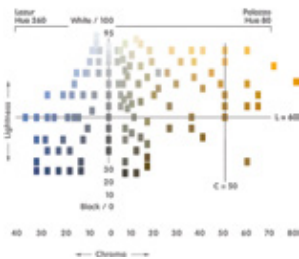
- Brightness (Lightness L)
- Chroma (C)
- Hue (H)

Hue (H) describes the position of a colour within the colour circle (colour segment).



Lightness (L) indicates the brightness of the respective colour and therefore its relation to white (L 100) and black (L 0).

The grey axis serves as a neutral comparative scale to define the lightness of the colours. This forms the vertical centre in the 3D colour model. All colours, which are horizontally positioned on a line at right angles to the grey axis, are equally bright for different colour saturation (chroma).



Chroma C defines the colour saturation by the spacing of a colour from the grey axis (neutral grey = C 0). The higher the value, the more intense is the colour. All colours on a parallel line to the grey axis have the same chroma, but different lightness.

Produkte und deren Machbarkeit

Im Caparol 3D-System PLUS BLOCK sowie den Farbtonblättern von BOX und Modul stehen rückseitig Piktogramme. Sie geben Auskunft über die Machbarkeit der Farbtöne in den jeweiligen Werkstoffgruppen. Die Erläuterung der Piktogramme befindet sich auf der Rückseite des Blocks.

Werkstoffbestellung

Vorderseitig steht unter jedem Farbton der „Familiename“ mit fortlaufenden Zahlen in Fünferschritten und die LCH-System-Bezeichnung.

Exakte Bestellung: Name plus Zahl und/oder LCH-Wert



Farbtonabweichungen

Geringfügige Farbtonabweichungen der Farbtonkarte zum Werkstoff können bedingt durch die Abweichung des Untergrundes (Papier zu Putz) oder durch unterschiedliche Produkte (Hochglanzlack zu matter Dispersion) auftreten. Sie bieten keinen Grund für Reklamationen. Bei wichtigen Entscheidungen ist es erforderlich, eine Musterfläche vor Ort anzulegen und deren Farbgenauigkeit im trockenen Zustand zu prüfen.

Farbtonreproduzierbarkeit

Alle herstellbaren Farbtöne sind über einen beliebig langen Zeitraum hinweg im ColorExpress-System in gleichbleibender Farbtonqualität lieferbar. Trotz strenger Fertigungsüberwachung sind immer wieder minimale Abweichungen als allgemeiner Stand der Technik zu tolerieren.

Products and their feasibility

In the Caparol 3D-System PLUS BLOCK and the colour cards in BOX and Module pictograms are printed on the back giving information about the feasibility of obtaining the colour shades with the respective product groups.

An explanation of the pictograms is provided on the back of the block.

Ordering products

On the front under each colour shade there is the "range name" with sequential numbers incrementing in steps of five and also the LCH system designation.

Precise ordering: Name plus number and/or LCH value



Colour deviations

Slight colour differences between the colour fan and the tinted products may arise due to deviations in the substrate (paper to plaster) or due to different products (high-gloss enamels compared to matt emulsion paints). These variations give no cause for complaint. When making important decisions, it is recommended that a sample surface is tried on site and its colour accuracy checked in the dry state.

Colour reproducibility

All the colour shades that can be produced can be supplied in the long-term as required in constant colour quality using the Color-Express System. Despite stringent state-of-the-art production monitoring, a certain tolerance must however be accepted as minimum deviations are unavoidable.



CAPAROL

CAPAROL

Farben Lacke Bautenschutz GmbH

Roßdörfer Straße 50 · D-64372 Ober-Ramstadt

Telefon: 06154 71-0 · Telefax: 06154 71-71391

Internet: www.caparol.de · E-Mail: info@caparol.de

Mehr zu unseren weltweiten Standorten erfahren
Sie unter www.caparol.de/standorte

Haben Sie Fragen? Wir beraten Sie gerne:

KundenServiceCenter

Telefon: 06154 71-71710 · Telefax: 06154 71-71711

E-Mail: kundenservicecenter@caparol.de

**Sie interessieren sich für Farbtöne
von Caparol? Dann profitieren Sie auch
von diesen Informationsmaterialien:**

3D-System PLUS

Farbtonblock

Best.-Nr. 785787

Weiss

Farbtonblock

Best.-Nr. 876710

Weitere Medien

www.caparol.de/farbtonkollektionen

Service Farbgestaltung

www.caparol.de/service/farbdesign

SCHWARZ

Tiefes
GRAU

Farbiges
SCHWARZ

▲ Tiefseeschwarz

L 25 · C 2 · H 240

▲ Smaragdschwarz

L 28 · C 4 · H 140

▲ Nachtschwarz

L 26 · C 6 · H 264

Glanzgrad-Musterkarte
Lightness Level Sample Card

Glanzgrad-Einteilung nach
Lightness level classification to
DIN 53 778 (Hennige)

▲ glänzend ca. 62% bei 60°

▲ seidenglänzend ca. 31% bei 60°

▲ seidenmatt ca. 45% bei 85°

▲ stumpfmatt ca. 1% bei 85°

Granit 0

L 25 · C 0 · H 0



5

Hellbezugswert

Lightness value

Reflectie waarde

Součinitel odrazu světla

Ferro 0

L 25 · C 1 · H 37



5

Hellbezugswert

Lightness value

Reflectie waarde

Součinitel odrazu světla

Jura 0

L 25 · C 1 · H 92



5

Hellbezugswert

Lightness value

Reflectie waarde

Součinitel odrazu světla

Nerone 0

L 25 · C 0 · H 190



5

Hellbezugswert

Lightness value

Reflectie waarde

Součinitel odrazu světla

Venato 0

L 25 · C 1 · H 246



5

Hellbezugswert

Lightness value

Reflectie waarde

Součinitel odrazu světla

Granit 5

L 30 · C 0 · H 0



7

Hellbezugswert

Lightness value

Reflectie waarde

Součinitel odrazu světla

Ferro 5

L 30 · C 2 · H 37



7

Hellbezugswert

Lightness value

Reflectie waarde

Součinitel odrazu světla

Jura 5

L 30 · C 2 · H 92



7

Hellbezugswert

Lightness value

Reflectie waarde

Součinitel odrazu světla

Nerone 5

L 30 · C 0 · H 190



6

Hellbezugswert

Lightness value

Reflectie waarde

Součinitel odrazu světla

Venato 5

L 30 · C 2 · H 246



7

Hellbezugswert

Lightness value

Reflectie waarde

Součinitel odrazu světla

Ebenholzschwarz

L 26 · C 2 · H 10



5

Hellbezugswert

Lightness value

Reflectie waarde

Součinitel odrazu světla

Manganschwarz

L 26 · C 2 · H 29



5

Hellbezugswert

Lightness value

Reflectie waarde

Součinitel odrazu světla

Moorschwarz

L 27 · C 3 · H 54



5

Hellbezugswert

Lightness value

Reflectie waarde

Součinitel odrazu světla

Diamantschwarz

L 27 · C 3 · H 80



5

Hellbezugswert

Lightness value

Reflectie waarde

Součinitel odrazu světla

Titanschwarz

L 27 · C 2 · H 140



5

Hellbezugswert

Lightness value

Reflectie waarde

Součinitel odrazu světla

Marmorschwarz

L 26 · C 2 · H 200



5

Hellbezugswert

Lightness value

Reflectie waarde

Součinitel odrazu světla

Tiefseeschwarz

L 25 · C 2 · H 240



5

Hellbezugswert

Lightness value

Reflectie waarde

Součinitel odrazu světla

Samtschwarz

L 25 · C 3 · H 264



4

Hellbezugswert

Lightness value

Reflectie waarde

Součinitel odrazu světla

Vulkanschwarz

L 26 · C 4 · H 10



5

Hellbezugswert

Lightness value

Reflectie waarde

Součinitel odrazu světla

Sepiaschwarz

L 26 · C 5 · H 29



5

Hellbezugswert

Lightness value

Reflectie waarde

Součinitel odrazu světla

Pfefferschwarz

L 27 · C 5 · H 54



5

Hellbezugswert

Lightness value

Reflectie waarde

Součinitel odrazu světla

Lehmschwarz

L 29 · C 5 · H 80



6

Hellbezugswert

Lightness value

Reflectie waarde

Součinitel odrazu světla

Smaragdschwarz

L 28 · C 4 · H 140



6

Hellbezugswert

Lightness value

Reflectie waarde

Součinitel odrazu světla

Opalschwarz

L 27 · C 5 · H 200



5

Hellbezugswert

Lightness value

Reflectie waarde

Součinitel odrazu světla

Tintenschwarz

L 26 · C 5 · H 240



5

Hellbezugswert

Lightness value

Reflectie waarde

Součinitel odrazu světla

Nachtschwarz

L 26 · C 6 · H 264



5

Hellbezugswert

Lightness value

Reflectie waarde

Součinitel odrazu světla